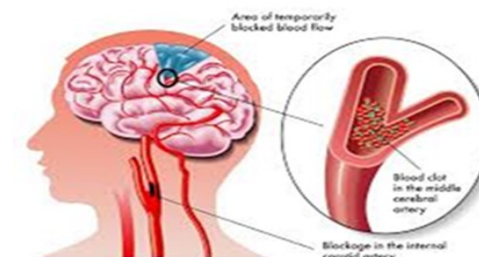


سکته مغزی چیست؟

اختلال ناگهانی در جریان خون، یک قسمت از مغز در اثر یک لخته ورگ خونی باره شده یا اختلال در تخلیه خون بخشی یا تمام خون مغز که به طور ناگهانی ایجاد می شود.



علائم بیماری کدام است؟

اختلال حس و یا حرکت که معمولاً فقط در یک طرف صورت، بدن، یک دست یا پا، که بصورت ناگهانی بروز می کند. گیجی که موجب نامفهوم شدن ناگهانی گفتار و حتی ناتوانی در درک گفته های دیگران می شود.

علائم و نشانه های اصلی سکته مغزی را می شناسید؟

- عدم تقارن صورت
- ضعف و سستی در یک یا چند اندام (فوقانی و تحتانی)
- اختلال تکلم

مشکل در راه رفتن که ناشی از سرگیجه ناگهانی و از دست دادن تعادل واز دست دادن هماهنگی است.



عوامل خطر ساز سکته مغزی را می شناسید؟

سن: سکته مغزی در تمام سنین ممکن است اتفاق بیفتد ولی بروز آن در افراد مسن تر بیشتر است.

جنسیت: مردان بیشتر از زنان به سکته مغزی مبتلا می شوند.

سابقه خانوادگی: احتمال سکته مغزی در افرادی که یکی از اعضای خانواده آنها به سکته دچار شده بیشتر است.



دیابت و بیماریهای خاص و فشار خون بالا:

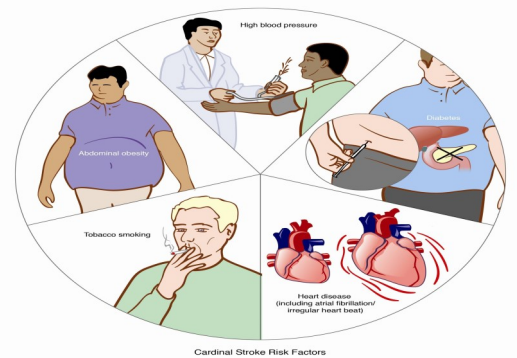
می تواند زمینه ساز بسیاری از سکته های مغزی باشد.

بیماری های قلبی: ضربان های سریع و ناکامل قلبی موجب سکته مغزی می شود.

اعتیاد، مصرف مشروبات الکلی و کشیدن سیگار:

موجب افزایش فشار خون و صدمه به رگ ها می گردد.

چاقی: خطر ابتلا به فشار خون بالا، بیماری های قلبی، دیابت و در نهایت سکته مغزی را افزایش می دهد.



درمان چگونه است؟

برای درمان سکته مغزی از روش جراحی و درمان با داروهای ضد لخته و کاهش دهنده فشار خون و برای بازتوانی از روش های فیزیوتراپی، کاردرمانی و گفتار درمانی استفاده می شود.

بسمه تعالی



دانشگاه علوم پزشکی و خدمات بهداشتی و درمانی گیلان
بیمارستان دکتر پیروز لاهیجان

سکته مغزی چیست؟



آموزش به مددجو

آموزش سلامت بیمارستان دکتر پیروز

۱۴۰۳

PIROZ PAM. TPC. EDH



• مشکلات تنفسی

• عدم اجابت مزاج برای بیش از ۳ روز

منبع :

نصیری زاده ، م (۱۳۹۲) ، راهنمای سریع آموزش به بیمار

تهران ، حیدری ، ص : ۴۳-۴۲

کانابو ، م (۱۳۹۱) ، هندبوک آموزش به بیمار ، ترجمه :

خدیجه نصیریانی ، تهران ، جامعه نگر ، ص : ۶۵۶-۶۵۵

شماره تلفن بیمارستان : ۳-۴۲۲۳۵۵۰۱

نکات قابل توجه برای شما مددجوی محترم :

۱-

۲-

۳-

۴-

رژیم غذایی چگونه است؟

بر اساس سطح هوشیاری و توانایی برای جویدن و بلعیدن

ممکن است رژیم مایعات یا غذاهای نرم ، پوره شده و یا خرد

شده به بیمار داده شود. یک رژیم غذایی کم نمک و کم

چربی توصیه می شود.



چه علائم و شکایاتی را باید به پزشک و پرستار اطلاع دهید؟

• سر درد ، سرگیجه و مشکلات بینایی

• بدتر شدن مشکلات حسی و حرکتی

• تغییر در وضعیت هوشیاری

• تشنج